

Parque García de la Huerta, historia y naturaleza en San Bernardo

Un nuevo lugar de esparcimiento tiene nuestra ciudad sambernardina. El Parque García de la Huerta, ubicado en América 504, el que enmarca la Casa de la Cultura, abierto a todo público amante de la naturaleza.

El Parque, creado en el año 1925 por el paisajista austriaco Oscar Prager, perteneció a una importante familia de ascendencia hispánica, García de la Huerta-Izquierdo.

Su diseño y espacio origi-

nal han sido conservados en su mayor parte. Gracias a ello podemos apreciar la flora autóctona en todo su esplendor; hermosos e imponentes ejemplares de árboles, cada uno con placa identificatoria de su especie: acacios, robles, álamos, almendros y nogales que contrastan bellamente con sus tonalidades, dando vida a nuestro parque.

Al ingresar llama la atención una pequeña Alameda (vereda cercada de álamos), típica y representativa de

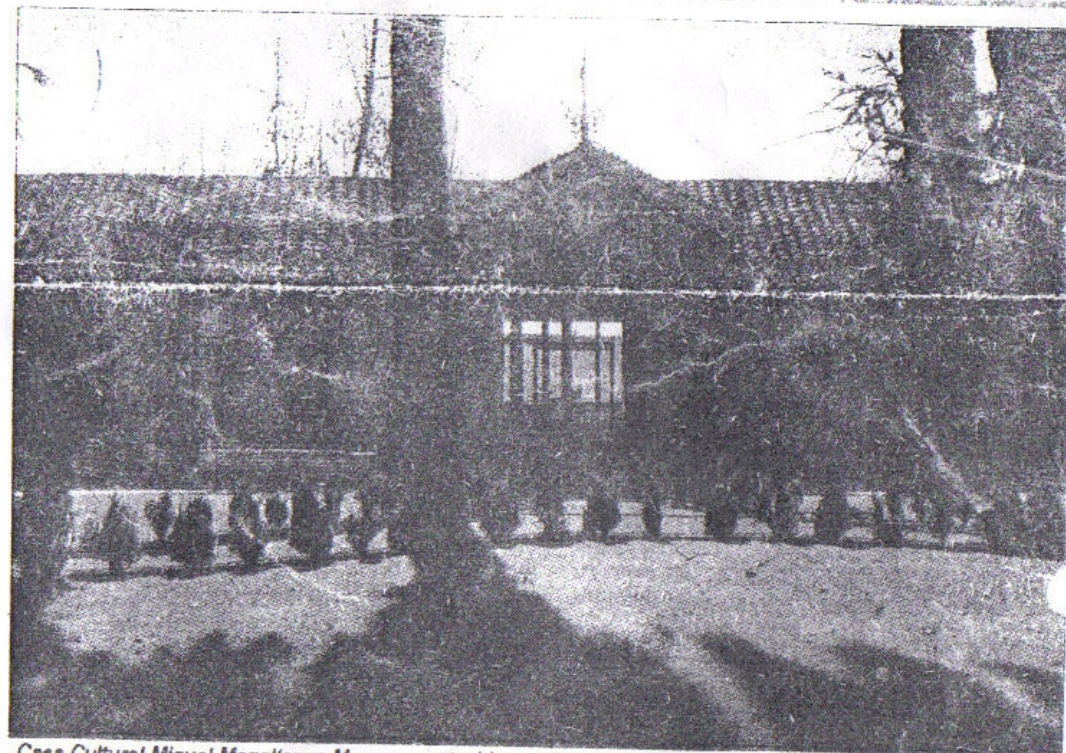
nuestro pasado colonial.

Todos los caminos que recorren el parque se reúnen en una bella estructura formada por una amplia terraza con asientos de piedra, más una pequeña pileta.

El conjunto resalta por su blancura y estilo, rodeado por extensas áreas verdes y grandes árboles.

La casa que enfrenta al parque, otrora Casa Patronal de los García de la Huerta, fue construida en el año 1900.

Su estructura, de estilo



Casa Cultural Miguel Magallanes Moure, construida en 1900, de estilo neoclásico y reminiscencia francesa

neoclásico y reminiscencia francesa, es la tradicional de nuestras antiguas casonas de fundo. Edificada en adobe sobre cimientos de piedra, tiene forma de U, con techumbre típica de tejas y un patio interno.

El frontis se destaca por la majestuosidad y carácter del acceso a la casa. En él resaltan los tallados de símbolos en madera y en especial, dos estatuas femeninas sosteniendo cada una un farol. Ubicadas al comienzo de la escalinata, son el símbolo característico que la Casa Cultural Miguel Magallanes Moure imprime en sus folletos informativos.

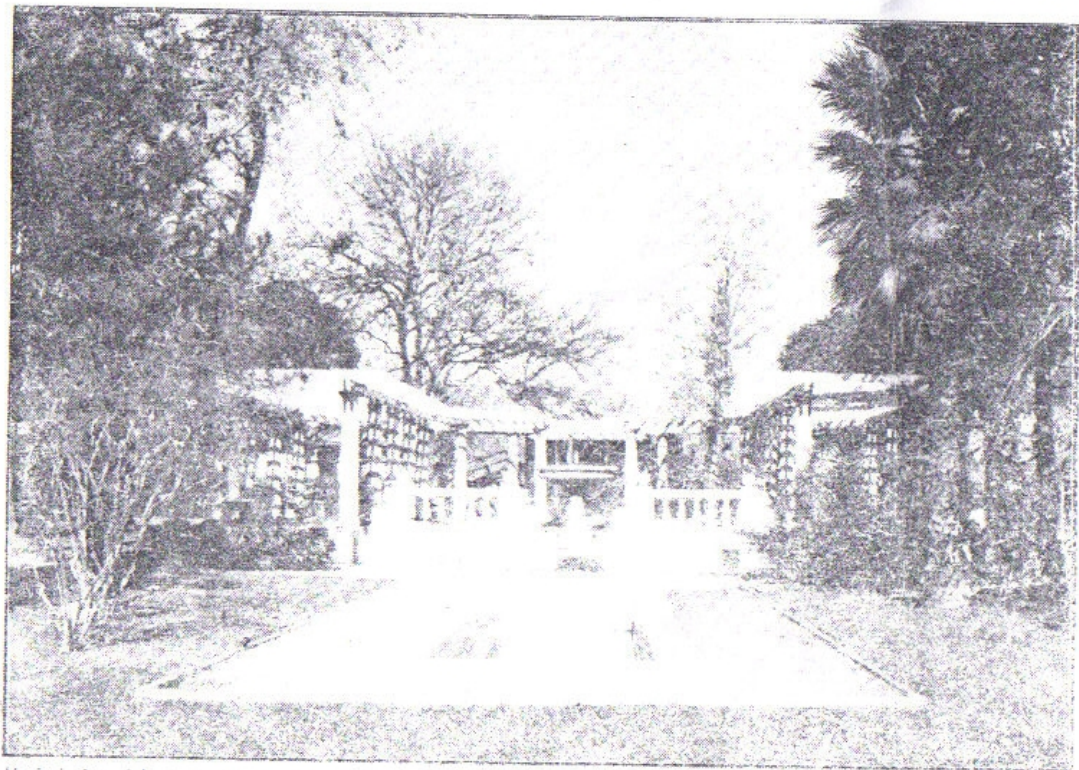
En el amplio pasillo externo se observan bellos pilares de pino Oregón, los que dan un cálido matiz a la construcción.

Debido a los graves daños ocasionados por el sismo de 1985, fueron restauradas por

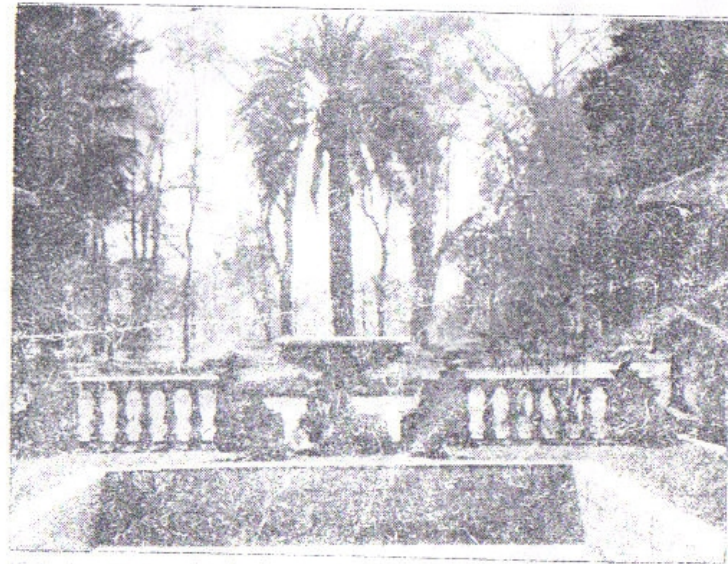
la Municipalidad sus 17 habitaciones. Estas han sido habilitadas para el funcionamiento de talleres de arte, sala de música, exposiciones y reuniones. Todas estas salas dan a una galería de grandes ventanales que rodean el patio

interior.

Ambos bienes locales, el parque y la casa, forman parte del patrimonio cultural que todos, niños, jóvenes y adultos, debemos conocer, resguardar y disfrutar.



Variedad de árboles, estructuras originarias y jardines embellecen el parque García de la Huerta



Vista de una pequeña piscina y al fondo del parque una terraza muy llamativa por su estructura